




**Peer to peer - det relationelle møde
båret af egne erfaringer.**

**Hvad, hvorfor og hvordan
i arbejdet som frivillige?**

Forvaltningen
fortæller de vil
indlede en § 50
undersøgelse. Jeg har
brug for hjælp.
Hvem kan hjælp?

Mit barn er anbragt uden for
hjemmet
Min historie har betydning for mig
mine erfaringer har betydning for
andre end mig selv



Fælle kan vi finde en
vej at gå så vi begge
går styrket ud...



Det betyder ikke at dine erfaringer er de eneste rigtige.
Dine erfaringer var en vej at gå,- og der findes mange andre.

Dine erfaringer hjælper dig til at navigere i det nye fællesskab, til at støtte, til at sætte fokus på og til at være den der tager imod den andens frustrationer
Væk med pegefingeren og goddag til



At lytte

I ethvert møde lytter vi, men vi gøre det på forskellige måder alt efter hvor vi er i forhold til os selv.

A) INDRE LYTNING

- Her lytter vi med udgangspunkt i os selv. Det vi lytter ind til er det der minder om vores egen historie. Vi afventer- næsten hopper- for at den anden skal blive klar, så vi kan fortælle vores egen.

B) FOKUSERET LYTNING

- Her nedtoner vi vores egen historie. Vi er nysgerrige på den anden fortællinger og hvordan vi kan støtte den anden. Vi spørger ind til hvordan, hvornår, hvorfor og hvad tænkte du, hvad gjorde det ved dig...

C) GLOBAL LYTNING

- Her lever vi os ind i den anden usagte følelser. Vi lytter til kropssprog, ord, toneleje og dufter m.v. Det er her vi finder klenexen før den anden begynder at græde fordi vi er så meget hos den anden at vi lægger mærke til den andens reaktioner

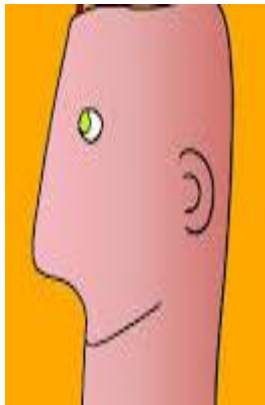
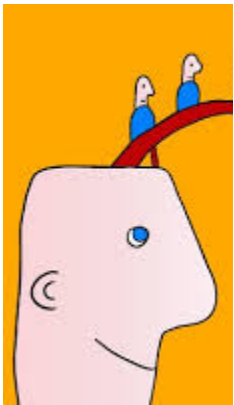
D) Meta lytning

- Det er her hvor vi arbejder os fremad. Vi finder frem til det der er vigtigst i støtte, vi støtter den anden og den anden finder frem til hvad der er bedst for den anden og vi "tænker" sammen...



At være i relationen

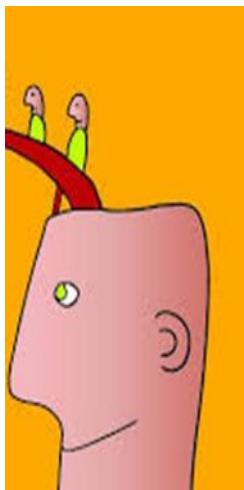
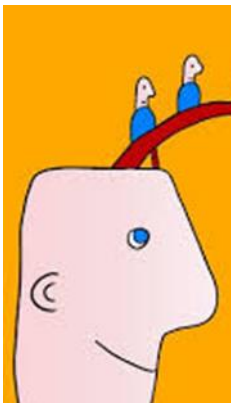
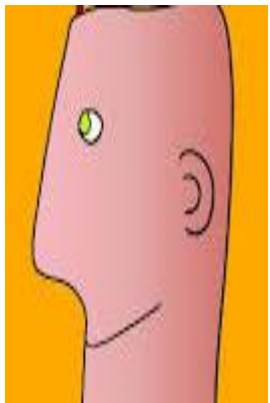
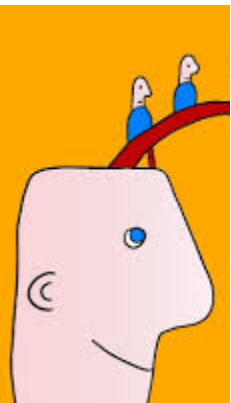
Relationen – det at vi
er samme og du
ønsker hjælp – giver
en asymmetri



At være i relationen

Asymmetri

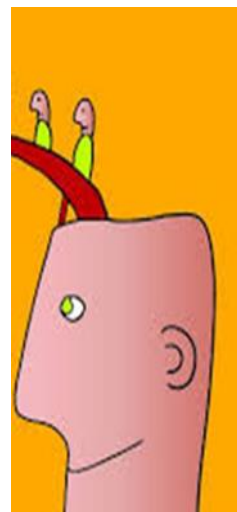
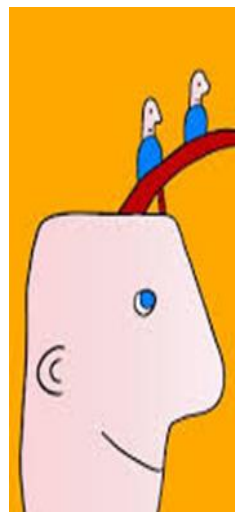
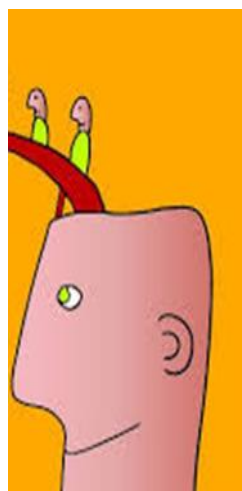
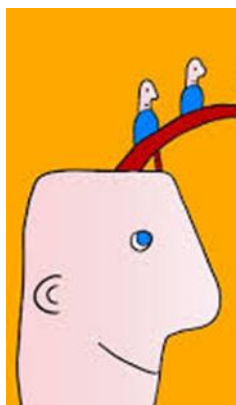
På vej



TID

At være i relationen

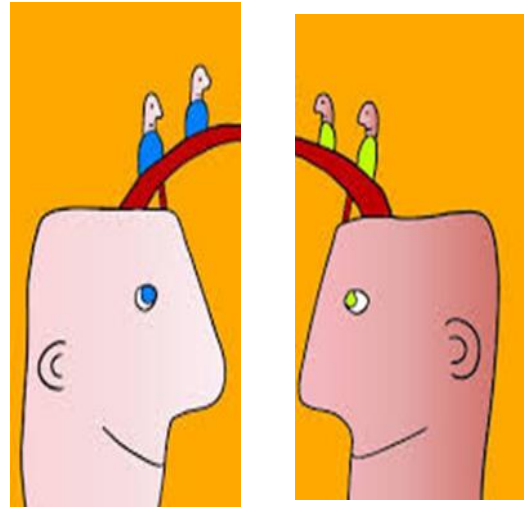
Relationen – det at vi
er samme og du
ønsker hjælp – giver
en asymmetri



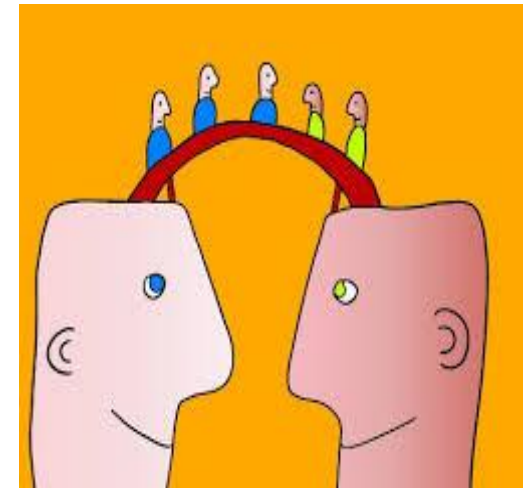
At være i relationen

Relationen – det at vi er samme og du ønsker hjælp – giver en asymmetri

Vi er sammen om noget



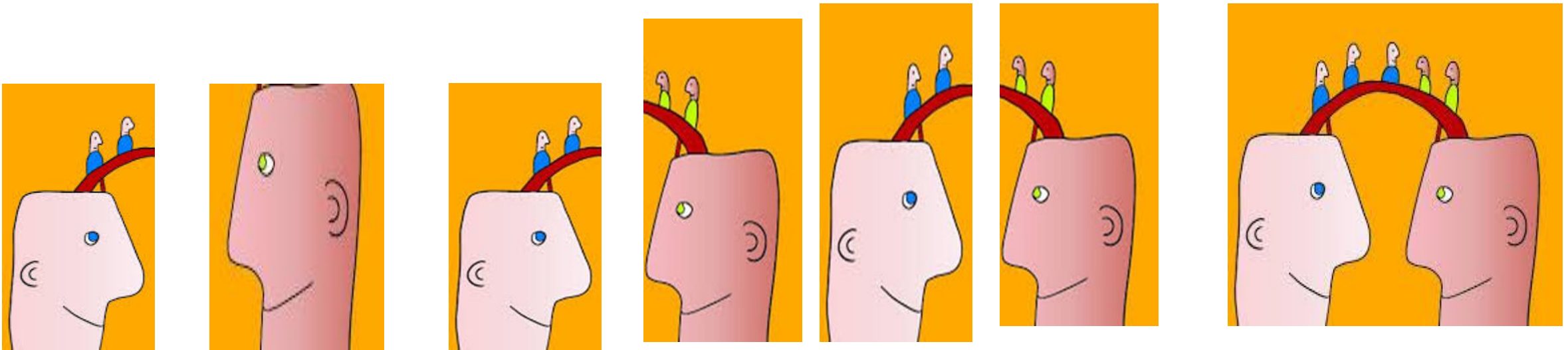
Vi er sammen – horisont sammensmeltning



TID

At være i relationen

Relationen – det at vi
er samme og du
ønsker hjælp – giver
en asymmetri



TID